

各教育委員会教育長 殿
各学校長 殿
関係各位

平成21年10月吉日

江戸川区教育委員会教育長 實方 健
江戸川区立新田小学校長 田中 浩二

平成21年度 江戸川区教育課題実践推進校

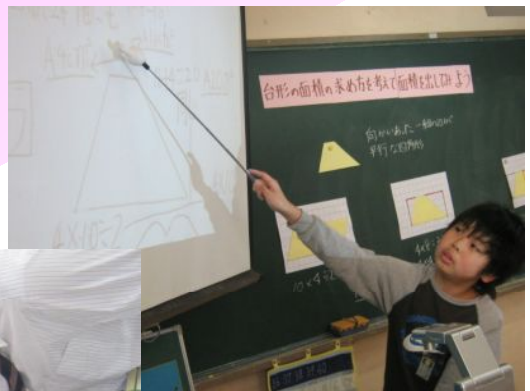
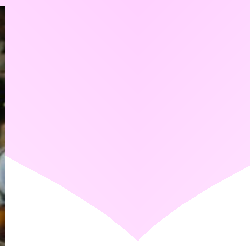
教育課題 「確かな学力の向上」

授業公開・説明会のご案内（第二次）

研究主題

伝え合い、学び合い、高め合う 児童の育成

－「合い（愛）」のある算数科の授業を通して－



講演

－「愛」のある算数の授業－

講師 愛知教育大学教職大学院 教授

志水 廣 先生

日時

平成21年11月 4日（水）

13時35分～16時35分

○つけ法
意味付け復唱法
適用問題定着法
音声計算練習法 等を提唱



江戸川区立新田小学校

〒134-0088 江戸川区西葛西8-16-1

TEL. 03-3675-4681

FAX. 03-3869-0373

HP: <http://www.edogawaku.ed.jp/shindens/>

E-mail: shindens@EDOGAWAKU.ed.jp

時 程

	13:35	14:20	14:35	14:45	15:15	15:25	16:30
受付	授業公開	移動	挨拶	研究発表	指導 講評	講演 愛知教育大学教職大学院 教授 志水 廣 先生	謝辞

授業公開

学年・組・コース	場所	「単元名」 活動	授業者
2年1組	教室	「かけ算(3)」九九をつかって パネルシアター『かけ算王国-Ⅲ』 おはじきは、いくつあるでしょう。	田村 則子
2年2組	教室	「かけ算(3)」九九をつかって パネルシアター『かけ算王国-Ⅱ』 チョコレートは、いくつあるでしょう。	成瀬 恵子
4年さくらコース	4年1組教室	「わり算の筆算を考えよう」 87÷20 の計算の仕方を考えよう。	中嶋 真由
4年けやきコース	4年2組教室	「わり算の筆算を考えよう」 84÷21 の計算の仕方考えよう。	行方 幸夫
4年いちょうコース	算数教室	「わり算の筆算を考えよう」 87÷21 の計算の仕方考えよう。	大川 智美
5年1組	教室	「面積の求め方を考えよう」 ミッション-Ⅲ 台形面積の求め方を考えよう。	若山 裕紀
5年2組	教室	「面積の求め方を考えよう」 ミッション-Ⅳ ひし形面積の求め方を考えよう。	吉田 美代子

説 明 会

1	あいさつ 江戸川区教育委員会 教育長 實方 健	
2	研究発表	研究主任 樋山 洋子 主任教諭 吉田美代子 教 諭 柏 公子
3	指導・講評 江戸川区教育委員会 指導室長 並木 正	
4	講演 愛知教育大学教職大学院 教授 志水 廣 先生	
5	謝辞	校長 田中 浩二

ア ク セ ス

西葛西駅 から
西葛20乙「葛西臨海公園駅」行き
西葛20甲「なぎさニュータウン」行き
中葛西7丁目 下車

