

保護者の皆様
地域の皆様

江戸川区立瑞江小学校
校長 深津 郁子

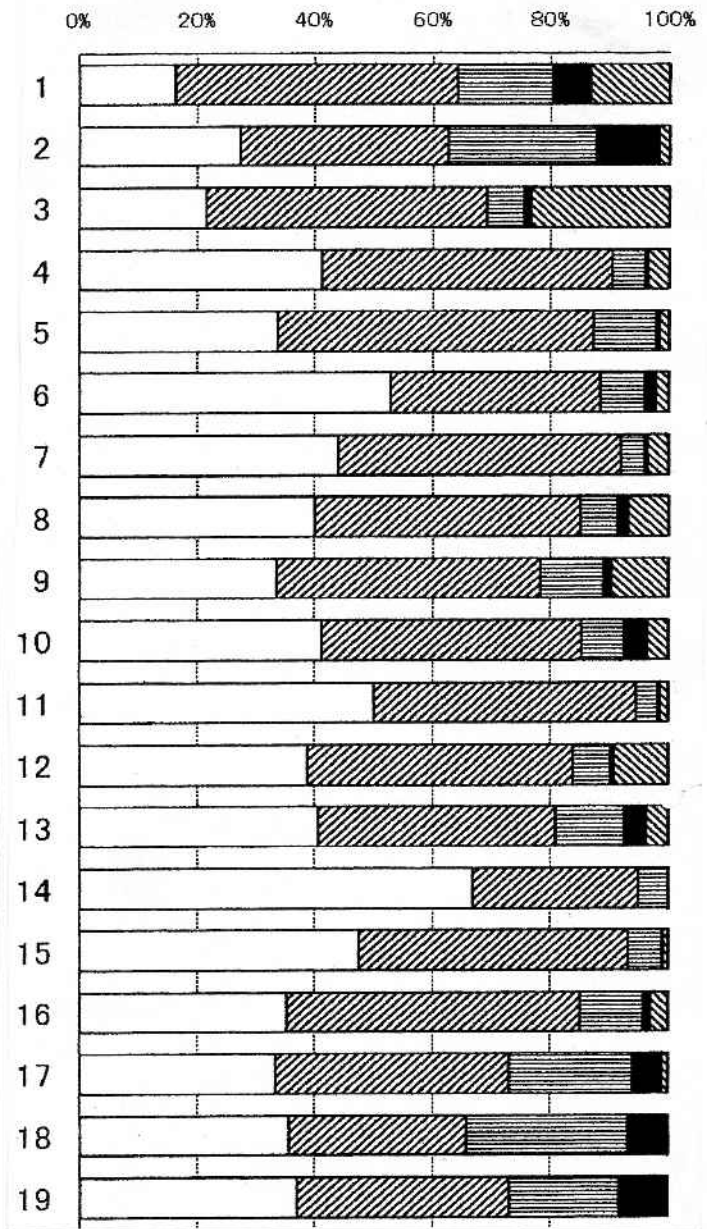
「子供の教育についてのアンケート」集計結果について

暦の上では立春も過ぎ、春めいた日が訪れるようになってまいりましたが、保護者・地域の皆様におかれましては、ますますご健勝のこととお慶び申し上げます。また、日頃より本校の教育活動にご理解・ご協力をいただき感謝申し上げます。

さて、2学期末にご協力いただいた「子供の教育についてのアンケート」の集計がまとまりましたので、その結果と来年度に向けての改善策や方向性などについてご報告させていただきます。



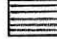
アンケート集計結果

保護者アンケート質問項目 (項目は省略形で表現しています。)	
1	お子様は意欲的に学習に取り組むようになりましたか。
2	お子様は本を読む習慣ができましたか。
3	学校は、授業改善に取り組んでいると思いますか。
4	お子様に「思いやりの心」は育ってきたと思いますか。
5	お子様に安全や生活のきまりが身についていますか。
6	お子様は食に興味をもって食事をするようになりましたか。
7	学校行事は工夫され、内容が充実していると思いますか。
8	教師一人一人が熱意をもって子どもたちの教育に取り組んでいると思いますか。
9	子どもの問題や悩みなどについて、相談ののってくれたり、適切に対応してくれたりしていると思いますか。
10	学校公開や参観日、保護者会の回数や方法、時期や日数は適切であると思いますか。
11	学校だよりや学年だより、また、学校ホームページの内容は適切でしたか。
12	学校は、家庭や地域の声に耳を傾け、協力して教育活動を行っていると思いますか。
13	学校施設の整備や清掃が行き届き、子どもたちは安全で快適な学校生活を送ることができていると思いますか。
14	あなたのお子様は、学校での生活や活動を楽しんでいると思いますか。
15	あなたのお子様は、基本的な生活習慣や集団行動が身につけていると思いますか。
16	あなたのお子様は、基礎学力や学習の仕方を身につけてきたと思いますか。
17	あなたのお子様は、家庭学習の習慣が身につけてきたと思いますか。
18	あなたのお子様は、早寝・早起きの習慣がついてきたと思いますか。
19	あなたのお子様は、学校以外の場での運動・体力づくりをおこなっていると思いますか。

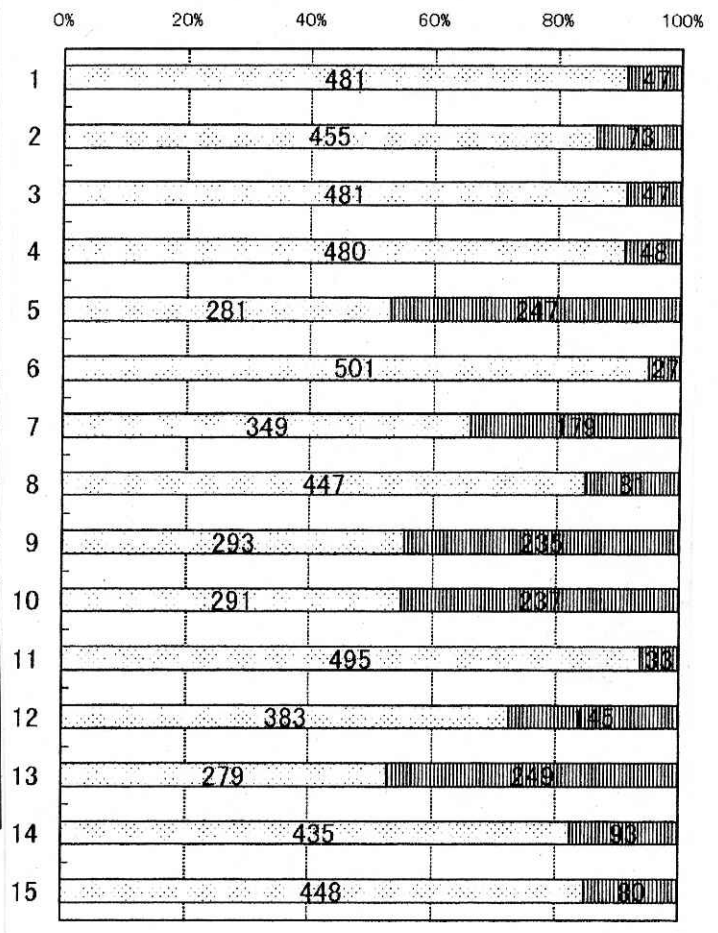


=あてはまる
 =ややあてはまる
 =あまりあてはまらない
 =そうではない
 =わからない

児童アンケート質問項目 (項目は省略形で表現しています。)	
1	学校は、楽しいですか。
2	授業は、わかりやすいですか。
3	先生方は、がんばりをほめてくれますか。
4	先生方は、相談したときに話を聞いてくれますか。
5	ろうかを静かに歩いていますか。
6	友だちとなかよくすごしていますか。
7	だれに対しても、あいさつができていますか。
8	授業中に、先生や友だちの話をよくきいていますか。
9	授業中に、自分の思ったことや考えを発表するために手をあげていますか。
10	早寝・早起きができていますか。
11	毎日、朝ごはんを食べていますか。
12	休みの日や放課後に、体を動かす遊びや運動をしていますか。
13	本をたくさん読んでいますか。
14	毎日、音読をしていますか。
15	毎日、宿題や家庭学習をしていますか。

 =はい
  =いいえ
  =わからない
 選択肢「わからない」への回答は、「0」でした。

アンケート集計結果 (数字は、回答人数)



<アンケートを通して>

- 保護者アンケートでは、「あてはまる」・「ややあてはまる」の2評価を合わせると75%以上の割合になっていたものが、19項目のうち15項目ありました。本校の教育活動に対して、概ね、ご理解・ご支援をいただいたものと感謝いたしております。
- 項目1「意欲的に学習に取り組む」や、項目3「授業改善への取り組み」では、30～40%の方が、あてはまらない・あまりあてはまらないと回答されています。また、児童アンケートの項目9で「授業中、自分の思ったことや考えを、あまり発表できなかった」の意見も半数程度ありました。教員にとって、指導力・授業力の向上は不可欠です。本校では、日頃から校内研究など様々な研修を通して、子どもたちが意欲的に取り組む授業・わかる授業を追及しております。来年度も引き続き、授業改善に向けての努力をまいります。そして、学校公開や授業参観だけでなく、校内研究授業も参観いただき、本校の様子をご覧いただける機会を作りたいと考えています。
- 保護者・児童の両方で一致して低かったのは「本を読む習慣」についてです。これは個人差のある問題だということだけでなく、学校での取り組みやご家庭でのご協力を両輪として、来年度も、読書に関する取り組みを進めていきたいと思っております。来年度は「読書科」の新設はありませんが、区の施策として再来年度の実施に向けて準備が進められると思われまますので、校内研究(来年度も国語科で行う)とも関連させながら、今後も、今まで以上に、児童が意欲的に取り組むための方法や手立てを考えていきたいと思っております。
- 同じく保護者・児童の両方で一致して低かったのが「早寝・早起きの習慣」についてです。学校では、日常の指導や生活リズム向上公開講座などを活用して啓発に努めます。ご家庭でも、ご協力をよろしくお願いいたします。
- 自由記述の中で、「学校からの発信が少ないように感じる」というご意見をいただきました。学校だよりや各学年からの学年だよりを通して、様々な“お知らせ・ご案内・お願い”などをしていますが、来年度は、もうひと工夫した「学校だより号外」も発行していく計画です。

今後、教職員一同、児童の幸せのために努力いたします。また、保護者・地域の皆様にさらに愛される瑞江小となるように改善・工夫を進めてまいりますので、ご支援・ご協力をお願いいたします。