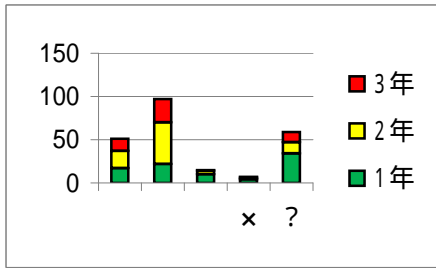


凡例 大変良い 良い 悪い ×大変悪い ?わからない

## その他

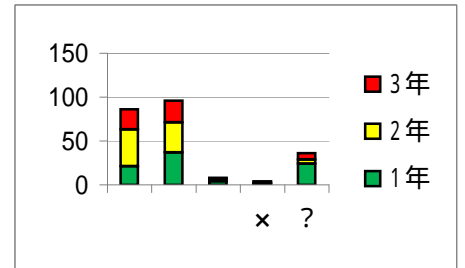
### 38 生徒への親身な対応

	1年	2年	3年	計
	17	20	14	51
	22	48	27	97
	10	4	1	15
×	4	2	1	7
?	34	13	12	59



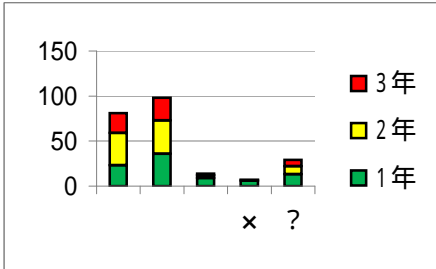
### 39 学校だより等の内容の適切さ

	1年	2年	3年	計
	21	42	23	86
	37	34	25	96
	4	3	1	8
×	2	2	0	4
?	24	5	7	36



### 40 通知表の妥当性

	1年	2年	3年	計
	23	36	22	81
	36	37	25	98
	9	3	2	14
×	6	1	0	7
?	13	9	7	29



### 41 給食への満足度

	1年	2年	3年	計
	33	57	22	112
	30	20	23	73
	6	3	2	11
×	5	0	4	9
?	5	6	2	13

