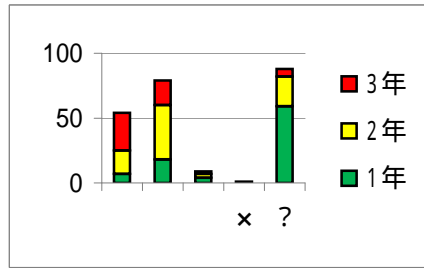


凡例 大変良い 良い 悪い ×大変悪い ?わからない

進路指導

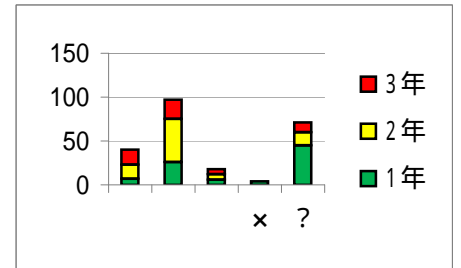
31 進路資料の収集とその提供

	1年	2年	3年	計
	7	18	29	54
	18	42	19	79
	4	3	2	9
×	1	0	0	1
?	59	23	6	88



32 生徒が生き方を考えるように指導の実践

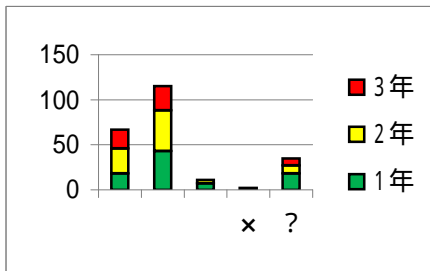
	1年	2年	3年	計
	7	16	17	40
	26	49	22	97
	6	6	6	18
×	4	0	0	4
?	45	15	11	71



健康安全

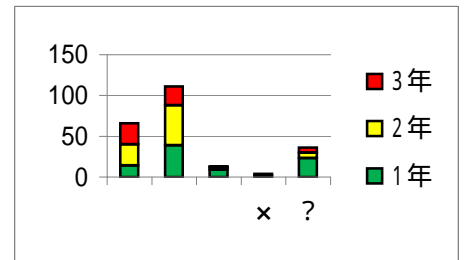
33 健康で安全な学校生活を送れる取り組み

	1年	2年	3年	計
	18	28	21	67
	43	45	27	115
	7	4	0	11
×	2	0	0	2
?	18	9	8	35



34 交通安全指導の充実

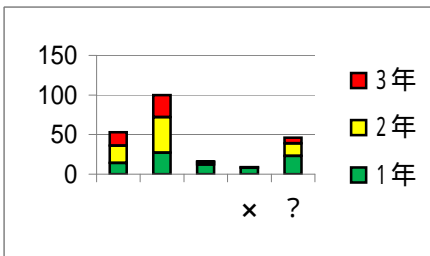
	1年	2年	3年	計
	14	26	26	66
	39	49	23	111
	9	3	1	13
×	2	2	0	4
?	23	7	6	36



施設設備

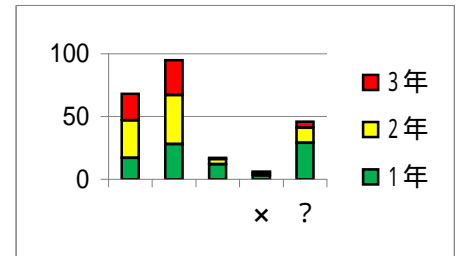
35 校舎の衛生的な管理

	1年	2年	3年	計
	14	22	17	53
	27	45	28	100
	12	3	1	16
×	8	1	0	9
?	23	16	7	46



36 教室・特別教室・体育館等の整備

	1年	2年	3年	計
	17	30	21	68
	28	39	28	95
	12	4	1	17
×	3	2	1	6
?	29	12	5	46



37 施設の不具合への迅速な修理

	1年	2年	3年	計
	11	24	36	71
	27	39	12	78
	14	2	1	17
×	1	2	0	3
?	36	19	7	62

