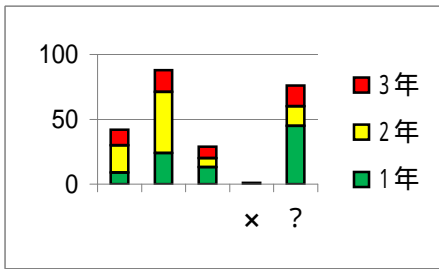


凡例 大変良い 良い 悪い ×大変悪い ?わからない

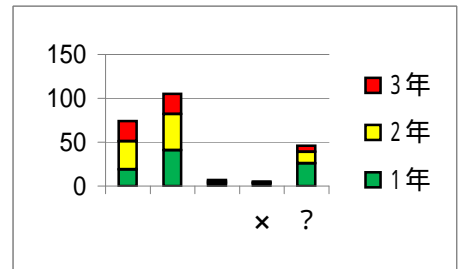
21 生徒の意見を聞く機会を設ける工夫

	1年	2年	3年	計	
		9	21	12	42
		24	47	17	88
		13	7	9	29
×	0	0	1	1	
?	45	15	16	76	



22 生徒の成長を促す学校行事

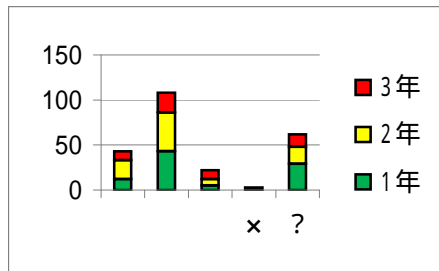
	1年	2年	3年	計	
		19	32	23	74
		41	41	23	105
		3	2	2	7
×	3	1	1	5	
?	26	13	7	46	



総合的な学習の時間

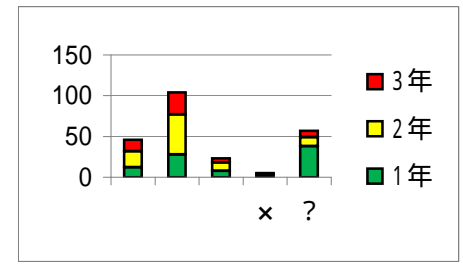
23 生徒の興味・関心、地域の特色に基づく学習

	1年	2年	3年	計	
		12	21	10	43
		43	43	22	108
		5	7	10	22
×	3	0	0	3	
?	29	19	14	62	



24 地域と連携した体験活動

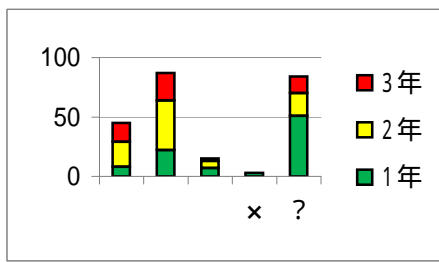
	1年	2年	3年	計	
		12	20	14	46
		28	49	27	104
		8	10	5	23
×	3	0	2	5	
?	38	11	8	57	



生活指導

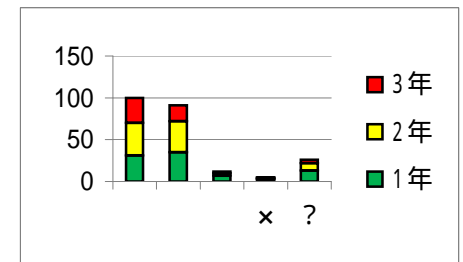
25 指導方針の提示

	1年	2年	3年	計	
		8	21	16	45
		22	42	23	87
		7	6	2	15
×	3	0	0	3	
?	51	19	14	84	



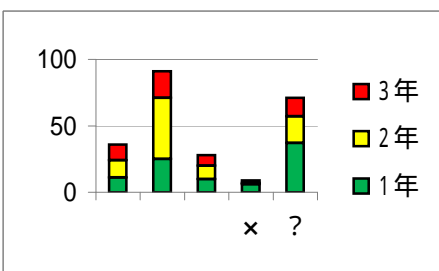
26 基本的な生活習慣の育成

	1年	2年	3年	計	
		31	39	30	100
		35	37	19	91
		7	3	2	12
×	3	1	1	5	
?	13	9	4	26	



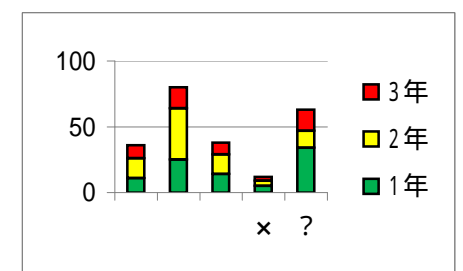
27 生徒の抱える課題や悩みへの対応

	1年	2年	3年	計	
		11	13	12	36
		25	46	20	91
		10	10	8	28
×	6	1	2	9	
?	37	20	14	71	



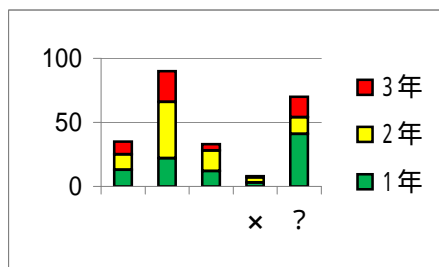
28 生徒の身の回りの問題への指導

	1年	2年	3年	計	
		11	15	10	36
		25	39	16	80
		14	15	9	38
×	5	4	3	12	
?	34	13	16	63	



29 困り事や悩み事への相談

	1年	2年	3年	計	
		13	12	10	35
		22	44	24	90
		12	16	5	33
×	3	4	1	8	
?	41	13	16	70	



30 いじめや暴力のない学校づくり

	1年	2年	3年	計	
		18	20	8	46
		24	41	19	84
		13	10	12	35
×	3	3	4	10	
?	33	12	12	57	

