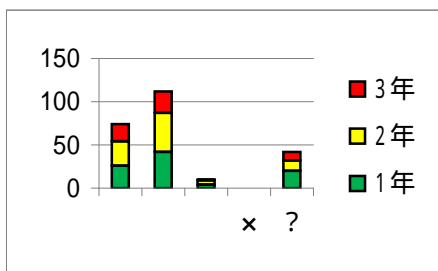


凡例 大変良い 良い 悪い ×大変悪い ?わからない

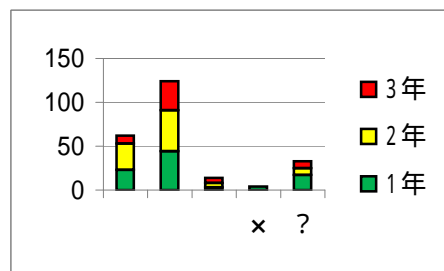
11 疑問や質問への的確な対応

1年	2年	3年	計
26	28	20	74
42	45	25	112
4	5	1	10
×	0	0	0
?	20	12	42



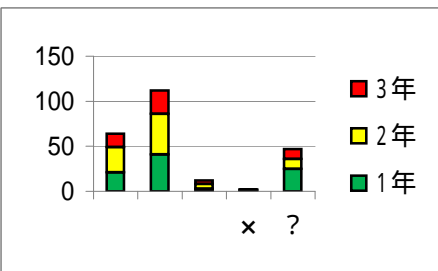
12 実験、実習、観察の充実

1年	2年	3年	計
23	30	9	62
44	47	33	124
3	5	6	14
×	4	0	4
?	17	8	33



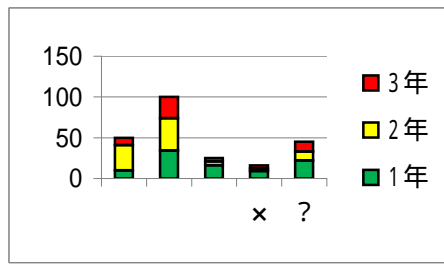
13 生徒に考えさせる授業の実践

1年	2年	3年	計
21	28	15	64
41	45	26	112
3	5	4	12
×	1	1	2
?	25	11	47



14 適切で適量の宿題

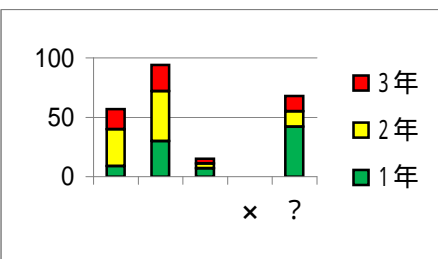
1年	2年	3年	計
10	31	9	50
34	40	26	100
16	5	4	25
×	9	3	16
?	22	11	45



道徳

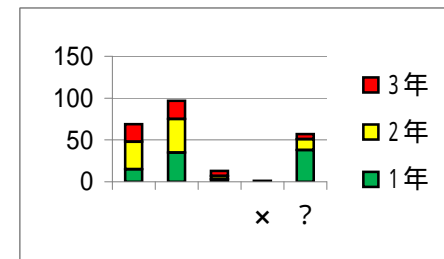
15 社会規範や道徳を守る意識と態度の育成

1年	2年	3年	計
9	31	17	57
30	42	22	94
7	4	4	15
×	0	0	0
?	42	13	68



16 自他の生命を尊重する態度の育成

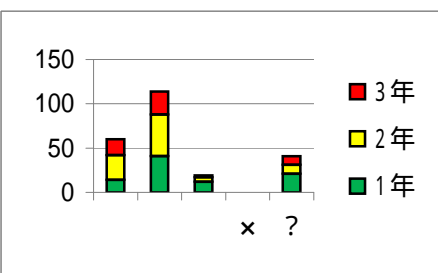
1年	2年	3年	計
15	33	21	69
35	40	22	97
3	4	6	13
×	0	1	1
?	38	13	68



特別活動

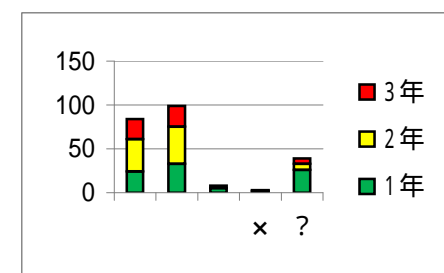
17 学級活動の活発さ

1年	2年	3年	計
14	28	18	60
41	47	26	114
12	5	2	19
×	0	0	0
?	21	10	41



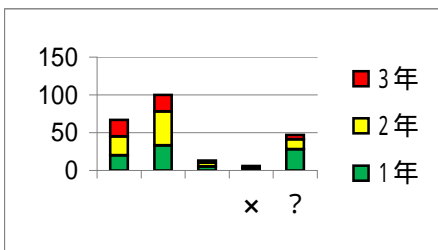
18 学校行事による多様な体験

1年	2年	3年	計
24	37	23	84
33	42	24	99
5	3	0	8
×	2	0	3
?	26	7	39



19 学校行事の活発さ

1年	2年	3年	計
20	25	22	67
33	45	22	100
5	5	3	13
×	3	1	6
?	28	13	68



20 生徒会活動の活発さ

1年	2年	3年	計
16	19	17	52
37	47	20	104
10	6	5	21
×	1	2	7
?	25	15	68

