

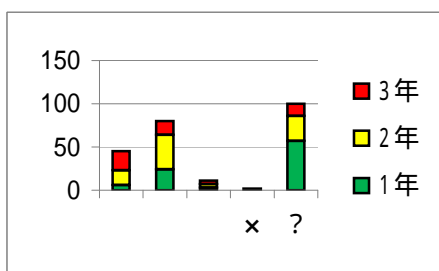
# 学校評価アンケート 生徒(回答数 1年92、2年90、3年56、合計238)

凡例 大変良い 良い 悪い ×大変悪い ?わからない

## 学校運営

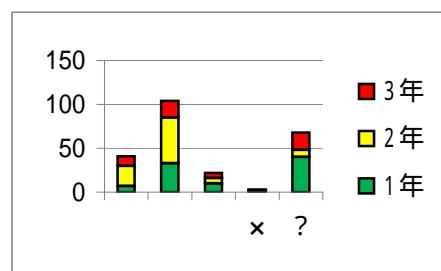
### 1 学校教育目標の周知

	1年	2年	3年	計
	6	17	22	45
	24	40	16	80
	3	4	4	11
×	2	0	0	2
?	57	29	14	100



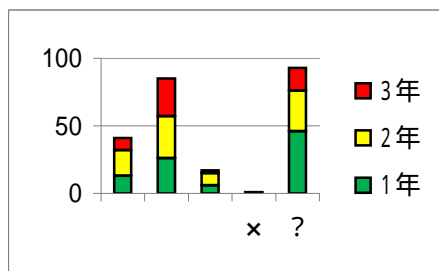
### 2 生徒の話を聞く機会の工夫

	1年	2年	3年	計
	7	23	11	41
	33	52	19	104
	10	6	6	22
×	2	1	0	3
?	40	8	20	68



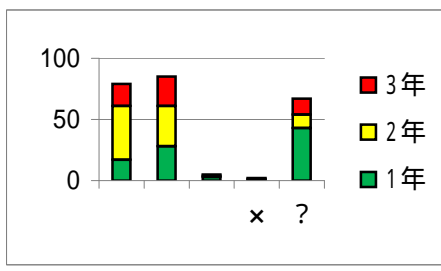
### 3 特色ある教育の推進

	1年	2年	3年	計
	13	19	9	41
	26	31	28	85
	6	9	2	17
×	1	0	0	1
?	46	30	17	93



### 4 教育活動への教職員の協力

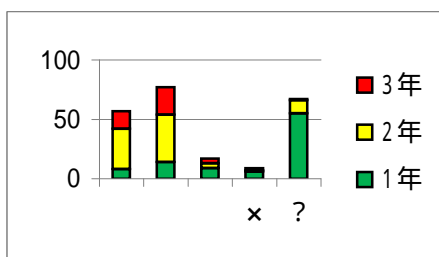
	1年	2年	3年	計
	17	44	18	79
	28	33	24	85
	3	1	1	5
×	1	1	0	2
?	43	11	13	67



## 学習指導

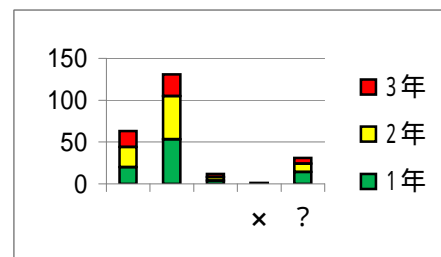
### 5 生徒の能力に合わせた選択教科の設定

	1年	2年	3年	計
	8	34	15	57
	14	40	23	77
	9	4	4	17
×	6	1	2	9
?	55	11	1	67



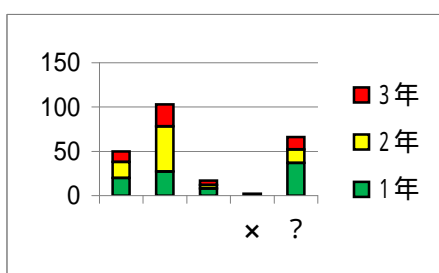
### 6 分かりやすい授業への取り組み

	1年	2年	3年	計
	20	24	19	63
	53	52	26	131
	4	4	4	12
×	1	0	0	1
?	14	10	7	31



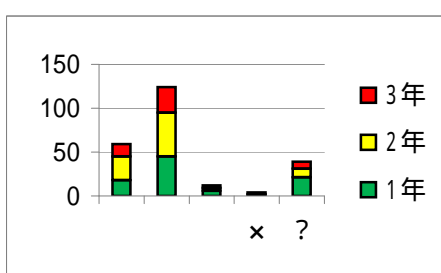
### 7 一人一人を大切にしたい授業の展開

	1年	2年	3年	計
	20	18	12	50
	27	51	25	103
	8	4	5	17
×	0	2	0	2
?	37	15	14	66



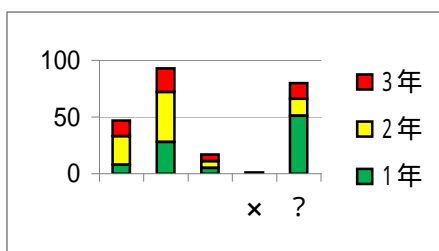
### 8 授業の進度の適切さ

	1年	2年	3年	計
	18	27	14	59
	45	50	29	124
	6	3	3	12
×	2	0	2	4
?	21	10	8	39



### 9 地域での学習、体験学習、開かれた学校

	1年	2年	3年	計
	8	25	14	47
	28	44	21	93
	5	6	6	17
×	0	0	1	1
?	51	15	14	80



### 10 丁寧な学習指導

	1年	2年	3年	計
	17	26	20	63
	48	48	27	123
	6	3	2	11
×	0	1	0	1
?	21	12	7	40

