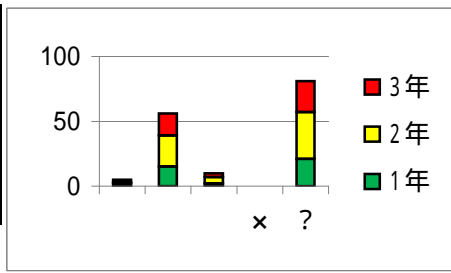


凡例 大変良い 良い 悪い ×大変悪い ?わからない

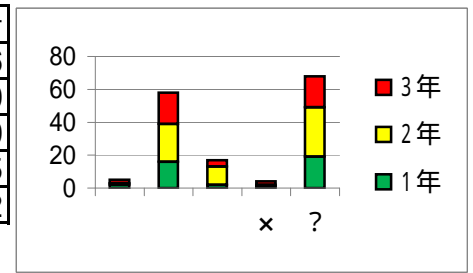
49 施設・設備の迅速な修理

	1年	2年	3年	計
	2	1	2	6
	15	24	17	67
	2	5	3	12
×	0	0	0	0
?	21	36	24	97



50 不審者対応

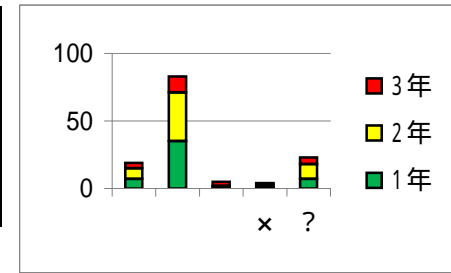
	1年	2年	3年	計
	2	1	2	6
	16	23	19	70
	2	11	4	20
×	1	1	2	5
?	19	30	19	82



その他

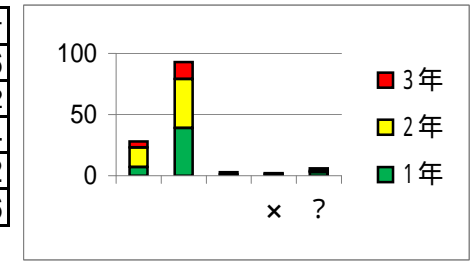
51 生徒への対応、保護者・来校者への接遇

	1年	2年	3年	計
	7	8	4	18
	35	36	12	115
	1	1	3	8
×	1	2	1	4
?	7	11	5	31



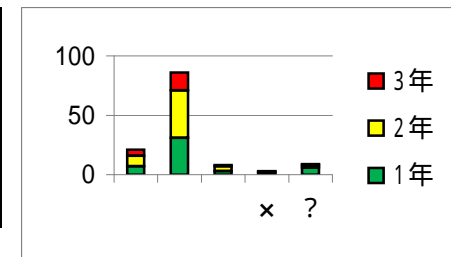
52 学校だより等、配布物の適切さ

	1年	2年	3年	計
	7	16	5	36
	39	40	14	122
	1	0	2	4
×	1	0	1	2
?	3	1	2	16



53 通知表は生徒の様子をよく伝えているか

	1年	2年	3年	計
	7	9	5	31
	31	40	15	134
	3	4	1	4
×	2	0	1	3
?	6	2	1	12



54 生徒は給食に満足しているか

	1年	2年	3年	計
	14	12	8	61
	25	36	9	80
	6	2	2	18
×	3	1	1	5
?	2	3	1	17

