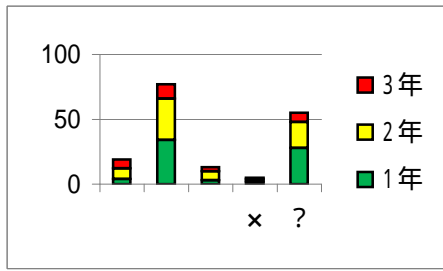


凡例 大変良い 良い 悪い ×大変悪い ?わからない

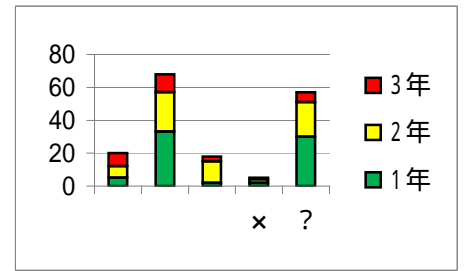
40 一人一人を大切にした指導の推進

	1年	2年	3年	計
	4	8	7	19
	34	32	11	76
	3	7	3	14
×	2	2	1	5
?	28	20	7	62



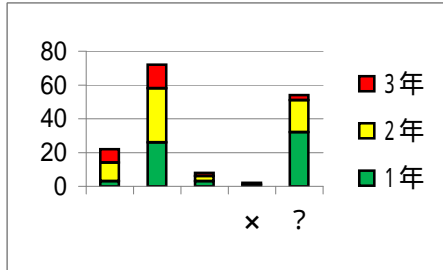
41 保護者との連携を密にした進路指導

	1年	2年	3年	計
	5	7	8	16
	33	24	11	83
	2	13	3	19
×	2	2	1	5
?	30	21	6	58



42 高校や企業と連携した進路指導

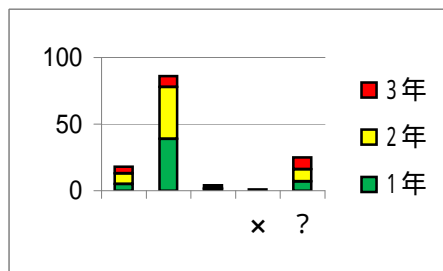
	1年	2年	3年	計
	3	11	8	30
	26	32	14	108
	3	3	2	8
×	1	0	1	2
?	32	19	3	41



健康安全

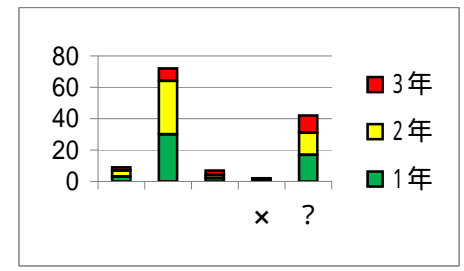
43 健康な生徒の育成

	1年	2年	3年	計
	5	8	5	38
	39	39	8	103
	1	1	2	4
×	1	0	0	1
?	7	9	9	30



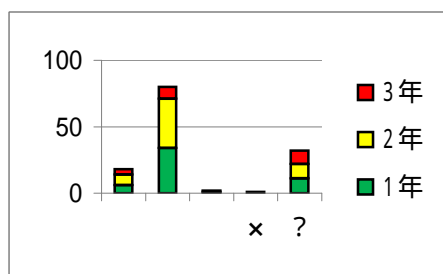
44 交通安全指導の充実

	1年	2年	3年	計
	3	4	2	11
	30	34	8	96
	2	2	3	13
×	1	1	0	2
?	17	14	11	56



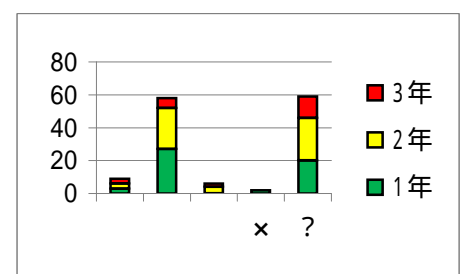
45 性教育、薬物乱用防止教室等の充実

	1年	2年	3年	計
	6	8	4	26
	34	37	9	109
	1	1	0	5
×	1	0	0	1
?	11	11	10	37



46 組織的で系統的な防災計画の整備

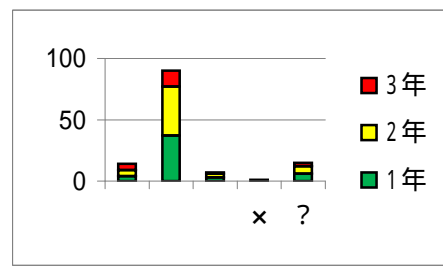
	1年	2年	3年	計
	3	3	3	18
	27	25	6	82
	0	4	2	10
×	2	0	0	2
?	20	26	13	66



施設整備

47 校舎の衛生的な管理

	1年	2年	3年	計
	4	5	5	22
	37	40	13	118
	3	3	1	11
×	1	0	0	1
?	6	6	3	26



48 教室等の整備状況

	1年	2年	3年	計
	7	5	5	20
	30	38	8	112
	1	3	0	8
×	1	0	0	1
?	12	11	9	38

