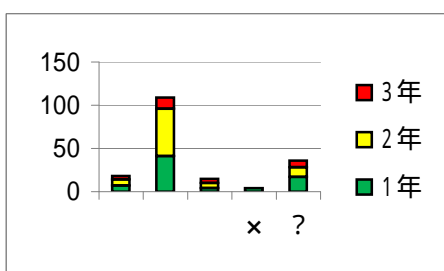


凡例 大変良い 良い 悪い ×大変悪い ?わからない
生活指導

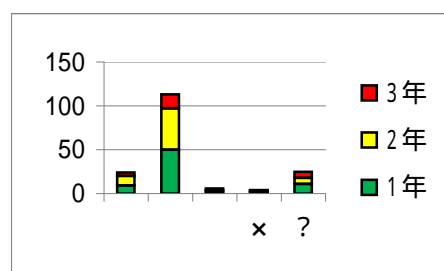
30 基本方針が分かりやすく示されているか

	1年	2年	3年	計
	7	7	4	18
	41	55	13	109
	4	6	5	15
×	4	0	0	4
?	17	11	8	36



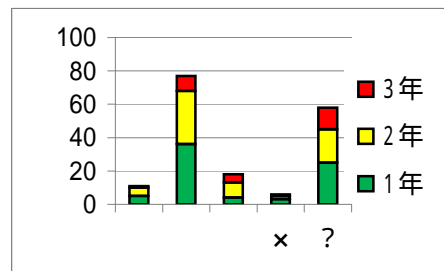
31 基本的な生活習慣を身につける指導の実際

	1年	2年	3年	計
	9	11	4	23
	50	47	16	117
	2	2	2	13
×	1	2	1	4
?	11	7	7	19



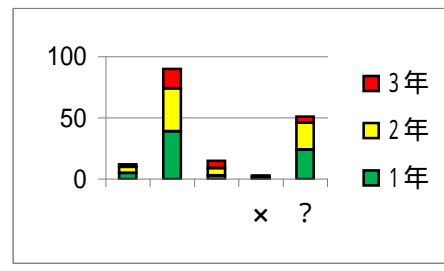
32 生徒の抱える課題や悩みへの対応

	1年	2年	3年	計
	5	5	1	20
	36	32	9	53
	4	9	5	33
×	3	2	1	8
?	25	20	13	58



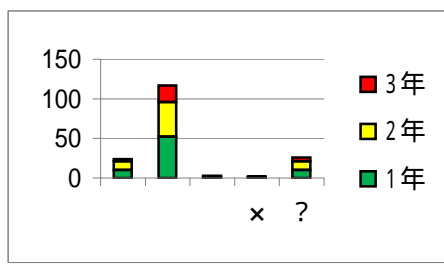
33 家庭や地域、関係諸機関との緊密な連携

	1年	2年	3年	計
	5	5	2	15
	39	35	16	85
	3	6	6	21
×	1	1	1	3
?	24	22	5	51



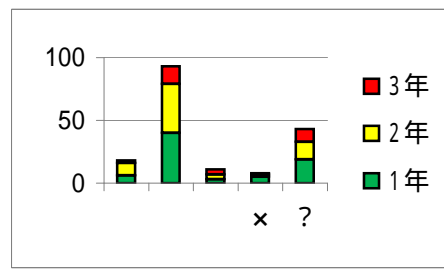
34 犯罪に巻き込まれない指導

	1年	2年	3年	計
	10	11	3	29
	52	44	21	108
	0	1	2	8
×	1	1	0	2
?	10	11	5	30



35 いじめや暴力のない学校づくり

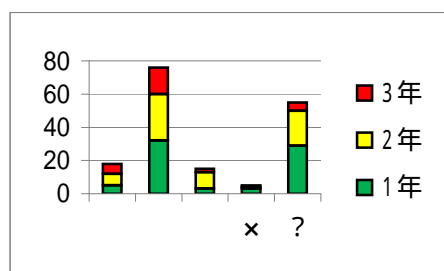
	1年	2年	3年	計
	6	10	2	24
	40	39	14	79
	3	4	4	17
×	5	2	1	7
?	19	14	10	51



進路指導

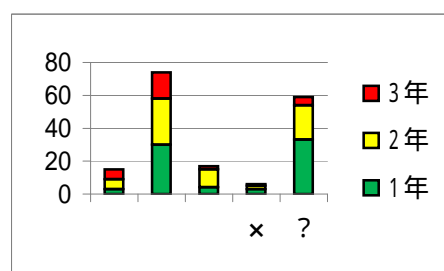
36 指導の方針を分かりやすく示しているか

	1年	2年	3年	計
	5	7	6	14
	32	28	16	86
	3	10	2	15
×	3	1	1	5
?	29	21	5	54



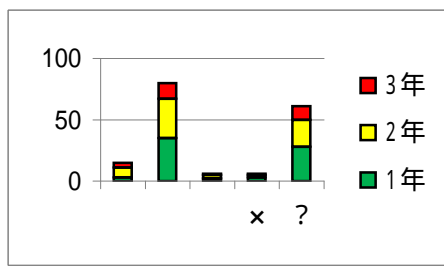
37 進路情報の収集と提供

	1年	2年	3年	計
	3	6	6	20
	30	28	16	76
	4	11	2	17
×	3	2	1	6
?	33	21	5	59



38 望ましい勤労観や職業観の育成

	1年	2年	3年	計
	3	8	4	17
	35	32	13	81
	2	3	1	6
×	3	2	1	6
?	28	22	11	68



39 生徒の適性や希望をいかした指導

	1年	2年	3年	計
	3	5	5	18
	31	26	17	74
	4	7	1	17
×	2	2	1	5
?	32	29	5	59

