

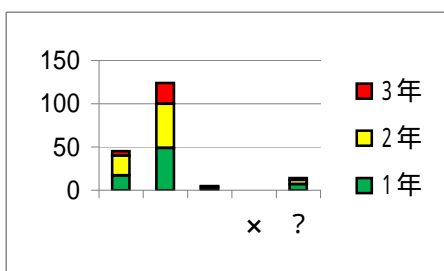
学校評価アンケート 保護者(回答数188)

凡例 大変良い 良い 悪い ×大変悪い ?わからない

学校運営

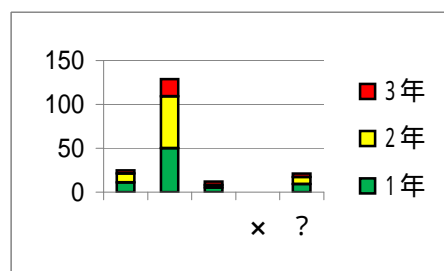
1 学校教育目標の分かりやすさ、親しみやすさ

	1年	2年	3年	計
	17	23	5	45
	49	51	24	124
	2	2	1	5
×	0	0	0	0
?	7	5	2	14



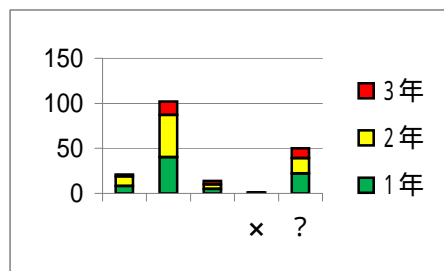
2 学校目標の周知

	1年	2年	3年	計
	11	10	4	25
	50	59	20	129
	5	3	4	12
×	0	0	0	0
?	9	8	4	21



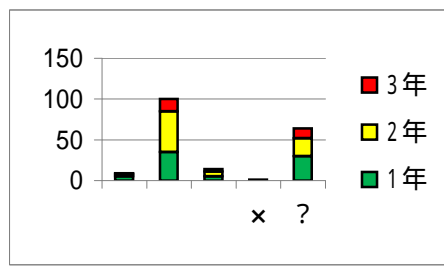
3 人権尊重の精神に基づく教育活動

	1年	2年	3年	計
	8	11	2	21
	40	47	15	102
	5	5	4	14
×	0	1	0	1
?	22	17	11	50



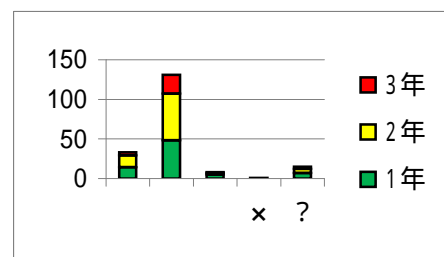
4 保護者や地域の意見、要望の取り入れ

	1年	2年	3年	計
	5	3	1	9
	35	50	15	100
	5	6	3	14
×	0	0	1	1
?	30	22	12	64



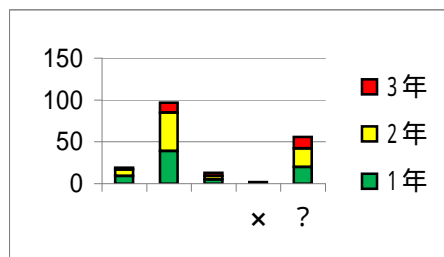
5 授業公開の取組、開かれた学校づくり

	1年	2年	3年	計
	14	15	4	33
	48	59	24	131
	5	2	1	8
×	1	0	0	1
?	7	5	3	15



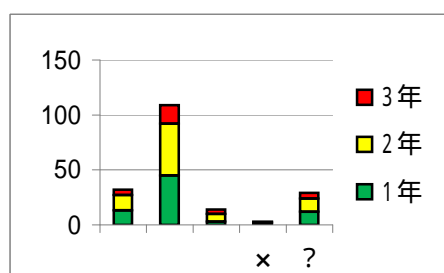
6 特色ある教育の推進

	1年	2年	3年	計
	9	8	2	19
	39	46	12	97
	5	4	4	13
×	2	0	0	2
?	20	22	14	56



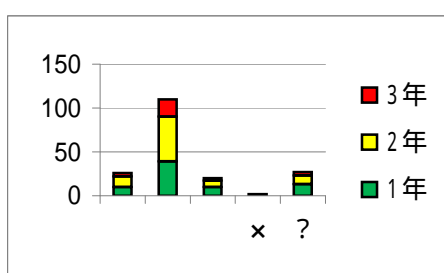
7 教職員の協力による教育活動

	1年	2年	3年	計
	13	14	5	32
	45	47	17	109
	3	7	4	14
×	2	1	0	3
?	12	12	5	29



8 地域や保護者への積極的な情報提供

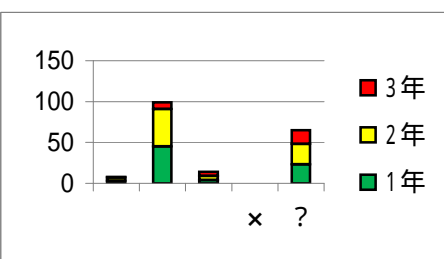
	1年	2年	3年	計
	10	12	4	26
	39	51	20	110
	10	7	3	20
×	2	0	0	2
?	13	10	4	27



学習指導

9 社会に対応した教育課程の編成

	1年	2年	3年	計
	3	4	1	8
	45	46	8	99
	4	5	5	14
×	0	0	0	0
?	23	25	17	65



10 保護者の要望を考慮した教育課程の編成

	1年	2年	3年	計
	3	2	2	7
	38	41	7	86
	6	7	6	19
×	1	1	0	2
?	27	29	16	72

