

六かき

平成23年7月14日(木)
No. 19
江戸川区立第六葛西小学校
校長 伊藤辰久

江戸川区西葛西4-5-1 電話(3688)0485・Fax(3688)0510
メールアドレス: kasai6s@EDOGAWAKU.ed.jp

「3年生交通安全教室」

自転車の正しい乗り方で事故防止

8日(金)、葛西警察署と江戸川区駐車駐輪課に協力していただき、3年生の「正しい自転車の乗り方」についての「交通安全教室」が開かれました。

この教室では、江戸川区駐車駐輪課と葛西警察署に協力していただき自転車の安全意識を高めるために実施しているものです。「①ビデオと講話、②実技テスト、③学科テスト」が一体となった講習です。合格者には「自転車運転免許証」が交付されます。

校庭に引かれたS字や8の字の道路コースやさまざまな障害物が設定された道路を実際に自転車に乗って通過します。どの子も真剣そのものです。

また、視聴覚室ではビデオと交通安全のお話を聞き、「運転免許テスト」にも挑戦しました。全員がテストに合格し、後日自動車運転免許証そっくりの自転車運転免許証が交付されます。

自転車は、子どもたちもよく使います。しかし、子どもの自転車の事故も多く発生して



(運転技能テストに挑戦)

います。区内でもすでに8件となっています。以下のことを指導しています。

- ・交差点は多くに歩行者が横断します。スピードを落とし、安全走行をする。
- ・自転車の走行ルール(ヘルメットをかぶる。交差点では信号を守る。必ず安全確認をする。夜は、必ずライトをつける。二人乗りは禁止。並んでの走行も禁止など)を確認する。
- ・自転車は「車両」です。事故を起こすと刑法上の責任が問われることもある

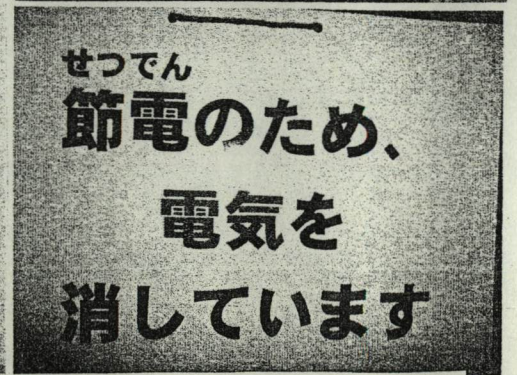
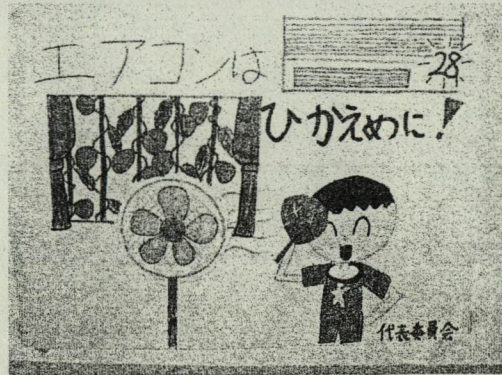
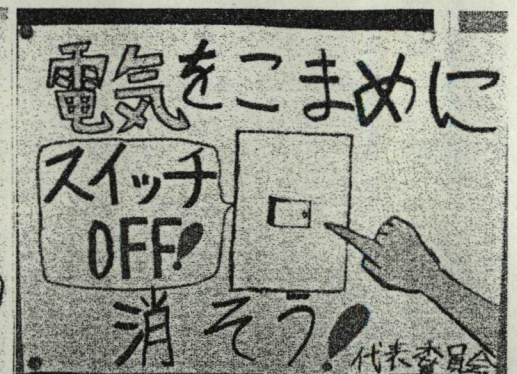


(運転免許テストに挑戦)

“がんばろう日本” 節電アクション月間

節電が緊急の課題になっているなかで、子供たちも「節電」のための取り組みを進めます。それが『“がんばろう日本” 節電アクション月間』です。先週子供たちに「チェックシート」を配布しました。7月～9月いっぱい期間、東京都の子供たちが「自分たちができる節電」に取り組みます。ご家庭で子供たちと節電の意義や具体的な行動について話し合い、できるところから取り組んでください。

代表委員会のメンバーは、こうした気運を高めるため自作のポスターを作成して校内に掲示しています。学校全体としても、PTA広報『ろくっこnews』で紹介されているように「暑さ、暗さも少々ガマン」と「節電」に取り組んでいます。



“がんばろう日本” 節電アクション月間 チェックシート(小学生用)

節電しましょう!

宮城県在住の方から3年生へ

宮城県在住の方からお手紙が届きました。原文のまま紹介します。

第六葛西小学校3年生のみなさんへ

『がんばれ東北!!』応援ありがとうございます。

私は苗世香ちゃんのお母さんの友達で、東日本震災で大きな被害にあった宮城県に住んでいます。

地震による津波で生まれ育った街が跡形もないがれきの山と化し、たくさんの方が亡くなりました。

もちろん私の実家も津波にのみこまれてしまいました。

そんなつらい状況で暗い気持ちになっていた時に苗世香ちゃんのお母さんからみなさんの運動会のDVDを送っていただき、3年生のみなさんによる

「はねこ踊り」を拝見しました。

全身を使ってはねて踊って

『がんばれ東北!!』の応援がテレビ画面から

大きな大きなパワーとなって伝わりましたよ。

みなさん可哀上手に踊っていましたね。

たくさん練習をされたことでしょう。観ているこちらも

一緒に踊りたくなるような明るく楽しい気持ちに

なることができました。

みなさんはこれからも困っている人に手を差し伸べることでできる立派な人になっていくことでしょう。

私たちがみなさんにいただいた「元気パワー」で毎日笑顔を忘れずに復興に向けて前進していきたいと思います。

本当に本当にありがとうございました

2011年6月

伊藤 裕美



就学援助費「準要」認定のご家庭へ

給食費の返金について

就学援助費「準要」認定となられましたご家庭には、江戸川区から給食費（全額）の補助があります。このため7月までに納めていただきました給食費を、8月10日頃に朝日信用金庫の学校E B振替口座へ返金いたしますので入金のご確認をお願いします。未納となっているご家庭はこの補助金で相殺いたしますので返金はありません。また9月からの給食費の引き落としはありませんが、教材費、積立金の引き落としはありますので、残高不足とならないようご注意ください。なおこの件で不明な点がございましたら、事務室までお申し出ください。