

平成23年6月 6日(月)
No.12
江戸川区立第六葛西小学校
校長 伊藤辰久

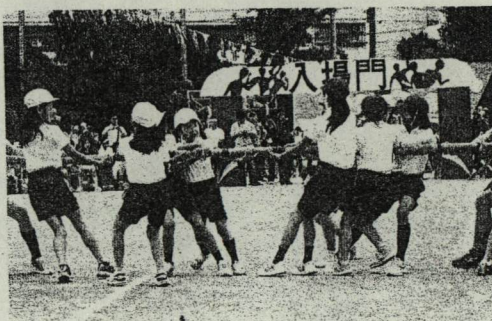
江戸川区西葛西4-5-1 電話(3688)0485・Fax(3688)0510
メールアドレス: kasai6s@EDOGAWAKU.ed.jp

希望と夢と笑顔で うめつくされた 運動会

悪天候のため延期された運動会。保護者の皆様には、平日開催となり大変ご迷惑をおかけいたしました。また、運動会当日はお仕事のご都合など大変な事情の中で多くの方にご参観いただき、子供たちにとっては大いなる励ましとなったことと思います。あらためまして深く感謝いたします。

子供たちは、『自分の壁を乗り越えろ 輝け我らの六っ子魂』のスローガンのもとに5月31日(火)、日ごろの練習の成果を思いっきり発揮し、校庭に感動のうねりをおこしてくれました。

表現演技の時の子どもたちの顔。どの子も笑顔いっぱい、楽しんで演技している様子が印象的でした。団体競技は、真剣そのものの顔と態度で。徒競走は、歯くいしばり一生懸命に疾走していました。中には運動をあまり得意としない子どももいたことでしょう。しかし、どの子も一生懸命頑張りました。運動会終了後の子どもたちの表情は、「頑張った」「やり終えたぞ」という満足感いっぱい、輝きいっぱいの子どもたちでした。個々には失敗もあったり満足し切れないことや不十分な面もあったこととは思



いますが、それを乗り越えさせる達成感いっぱいの運動会だったと思います。まさにスローガン通りの『輝け我らの六っ子魂』が発揮された運動会だったのではないのでしょうか。

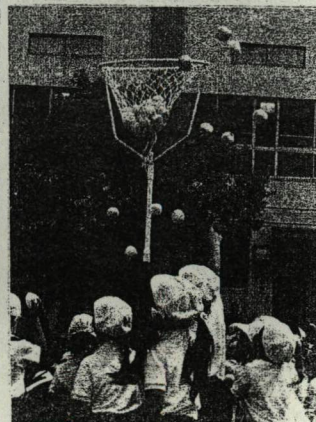
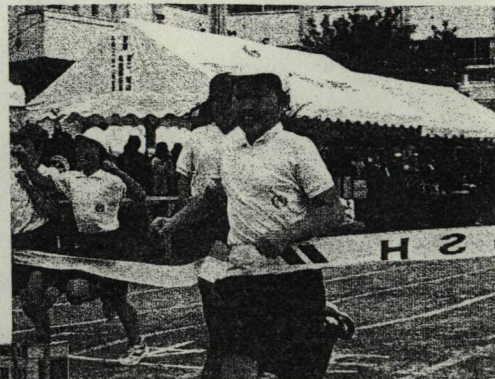
運動会は、個々の子どもの走力や技量を競うのはもちろんですが、団体競技や表現などの演技を通して目標達成のため心一つにして協力し合うことの大切さや頑張ったなという気持ちの共有や一体



感・連帯感を得ることができるよさがあります。一生懸命に取り組んだことに対する保護者の皆様や地域の方からの賞賛は、子どもたちの成就感をいっそう増し、自分の行動への自信や次への大いなる意欲に発展したと思います。

また、高学年が運動会の係を分担して運動会の成功に向け努力したこともとても素晴らしいことでした。運動会のような大きな行事はもちろんなのですが、様々な場面で役割分担をして取り組む高学年、特に6年生の頑張りが、その学校の値打ちを決めると言われます。6年生がみんなのために頑張る、今回もその伝統がしっかり根づいていることを実感させられました。

PTA本部、六雄会、スタッフの皆さんをはじめ、保護者の皆様におかれましては、子供たちへの励ましや運動会延期の電話連絡、当日のサポート、運動会用の持ち物準備など様々なご協力をいただきました。本当にありがとうございました。



学校公開日の案内

6月18日(土)・20日(月)・21日(火)

ぜひご来校ください

さて、一学期の『学校公開』を実施いたします。ご多用の折とは存じますが、ご都合のよろしい時間帯にぜひご来校いただき、本校の教育活動に対するご理解を深めていただけますようご案内申し上げます。

《学校公開期間》 6月18日(土)・20日(月)・21日(火)

《新1年生保護者のための学校説明会》 6月18日(土) 4校時(11時25分から)

《振替休業日》 6月22日(水)

《学習時間帯》下記の通りです

時間帯	6月18日(土)
8:25~8:40	学級指導・朝自習など
8:40~9:25	1校時
9:30~10:15	2校時
10:15~10:35	休み時間
10:35~11:20	3校時
11:25~12:10	4校時
12:10~12:55	給食(非公開)
12:55~13:00	掃除
13:00~13:20	休み時間
13:20~14:05	5校時

時間帯	20日・21日の午後
12:55~13:10	掃除
13:10~13:30	休み時間
13:30~14:15	5校時
14:20~15:05	6校時

<ご留意ください>

- *『学校公開』は、8時25分から授業終了の時間までです。左記の時間帯は、全て参観できます。
- *どの時間帯に参観されてもかまいません。皆様方の都合のつく時間帯にご来校ください。
- *8時25分から8時40分までの時間帯は、児童朝会・朝自習・児童集会、学級指導、朝読書など、曜日によって実施項目が変わります。
- *18日(土)は、水曜日の学習予定となります。通常の時間割に従った授業となります。外部からの方々にも積極的に紹介しています。当日の授業案内は、別途ご案内いたします。
- *20日・21日の授業案内は「学年だより」や「学級だより」にていたしますのでご了承ください。
- *午後の時間帯は、学年によって違います。「学年だより」などでご確認ください。
- *給食の参観につきましては、今回の学校公開では公開はいたしません。3学期に予定していますのでご了承ください。
- *授業中の様子をビデオや写真に撮りますと子どもたちの学習への集中力に影響しますのでご遠慮ください。
- *上履きは必ずご持参ください。また、参観者用のくつ箱は用意してありませんのでくつなどを入れる袋もご持参ください。

6月の教材費などの引き落としについて

5月より給食費やPTA会費・教材費などの諸経費の銀行口座からの引き落としが5月から始まりました。年間の引き落とし計画については、各学年よりお知らせしてありますが、6月分は、6月13日に銀行口座より徴収させていただきます。引き落とし額に満たない場合は、未納になってしまいますのでご注意ください。

5月の引き落としでは、資金不足のため引き落としができないご家庭が少なからずありました。当月分の引き落としができなかった場合、次の月に一括して引き落とすことになります。未納額が多くなると引き落としの金額も増えて、いっそう引き落としに支障を来すことになります。また、業者への支払にも大きく影響します。

つきましては、残高をご確認の上、未納になりませんようよろしくお願いいたします。

6月13日には

給食費 6月は、6月分が引き落とされます 1・2年生：2430円 3・4年生：2660円 5・6年生：2920円	+	PTA会費 年間：3600円 兄弟がいる場合は下のお子さんの口座から引き落とされます	+	教材費など 各学年でお知らせした金額	=	6 し 月 分 の 引 金 き 額 落
--	---	--	---	-----------------------	---	--

*5月に引き落としがされなかったご家庭は、5月の引き落とし分が加算されます。上記の合計金額が、銀行口座より徴収されます。引き落とし日の午前中に引き落とされますので、前日までにご確認ください。

