

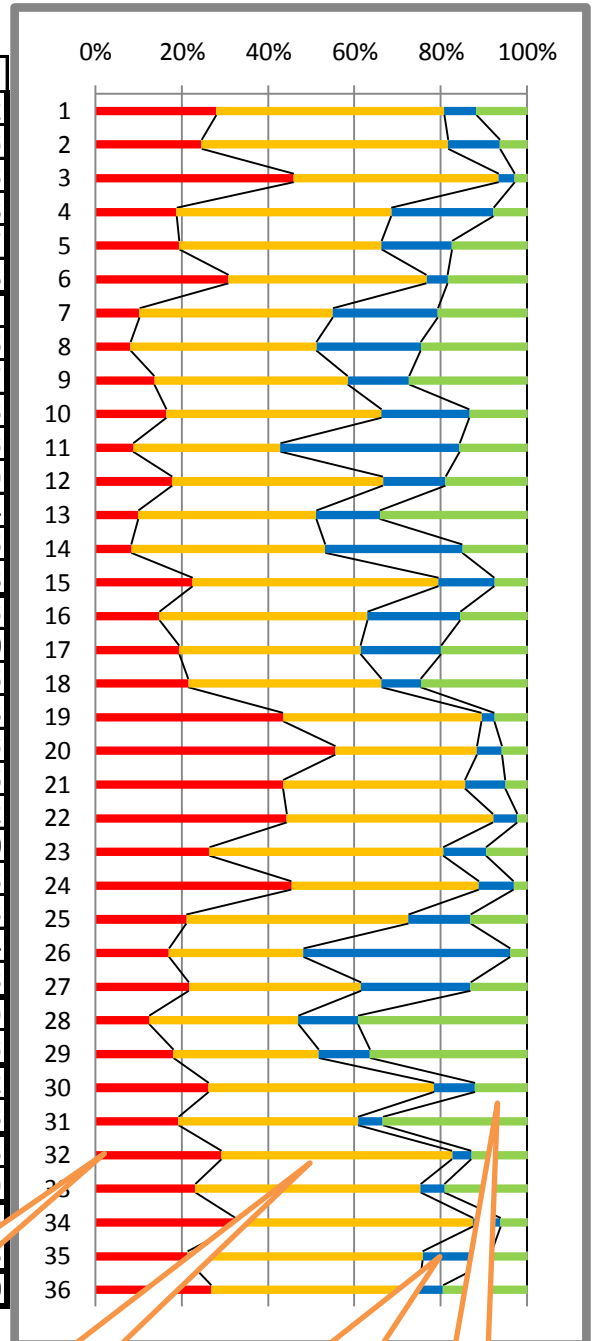
平成22年度 学校評価(保護者用アンケート)集計結果

「より良い学校づくりのために」(全学年集計) 回収率 92.7%

「学校評価」にご協力いただき、誠にありがとうございました。下記のように集計結果が出ましたのでお知らせいたします。また、校内でも評価を実施しておりますので、来年度の教育課程編成に役立たせて頂きたいと思っております。今後とも、ご支援・ご協力のほど、よろしくお願い申し上げます。

評価 ①:よくあてはまる ②:ややあてはまる ③:あまりあてはまらない ④:よく分からない

		①	②	③	④
学校	1 学校目標は分かりやすく親しみのあるものになっている	28	53	7	12
	2 教育方針は学校の様子などが分かりやすく伝えられている	25	57	12	6
	3 授業公開の実施など、開かれた学校づくりに取り組んでいる	46	48	4	3
	4 お子様への学校での出来事について、家庭との連絡が的確に行われている	19	50	24	8
	5 保護者の意見や要望に耳を傾けて教育活動をしている	19	47	16	17
	6 教職員は、PTAや地域の活動に協力的である	31	46	5	18
学習	7 子ども達に、基礎学力が身につくよう教え方を工夫している	10	45	24	21
	8 分かりやすい授業を行う工夫をしている	8	43	24	25
	9 授業において、授業規律を固める指導を行っている	14	45	14	27
	10 授業以外にも、学力の補充に向けて指導を行っている	16	50	20	13
	11 宿題や課題などを適切に与え、家庭学習の充実を工夫している	9	34	42	16
	12 道徳教育を工夫し、子ども達に思いやりの心や規範意識を育てている	18	49	14	19
	13 「総合的な学習の時間」は、子ども達の興味・関心に基づいた学習内容である。	10	41	15	34
	14 子ども達は、意欲的に学習に取り組んでいる	8	45	32	15
	15 通知表は分かりやすく、内容は適切である	22	57	13	8
	16 基本的な生活習慣が身につけられるよう、保護者と連携した指導を行っている	15	48	21	16
生活	17 子ども達が困ったことや悩みごとなどを相談できる体制ができている	19	42	19	20
	18 スクールカウンセラーや関係諸機関と連携して教育相談を行っている	21	45	9	25
	19 セーフティー教室等工夫し、生徒が犯罪に巻き込まれない指導をしている	43	46	3	8
	20 お子さんは、葛西二中を選択して良かったと思っている	56	33	6	6
	21 お子さんは、学校へ行くのを楽しみにしている	43	42	9	5
	22 葛西二中学生は、中学生らしい身だしなみで学校生活を送っている	44	48	6	2
	23 葛西二中学生は、時間や交通ルール等の決まりを守っている	26	54	10	10
	24 葛西二中学生は、地域や学校においてあいさつができています	45	43	8	3
	25 葛西二中学生は、時と場に応じた正しい言葉遣いができている	21	51	14	13
	26 お子様は、毎日の配布物をその日のうちに保護者に渡すことができている	17	31	48	4
	27 部活動は、生徒や保護者の期待に応えている	22	40	25	13
進路	28 一人一人の適性や希望を生かした適切な進路指導が行われている	12	34	14	39
	29 進路学習、進路説明会、教育相談等わかりやすく行われている	18	34	12	36
特活	30 学校行事は、生徒の自主的な活動や意欲を喚起するようなものになっている	26	52	10	12
	31 生徒会活動は活発に行われている	19	42	6	33
健康	32 子ども達に対して、健康や安全に関する指導を適切に行っている	29	54	4	13
	33 安全管理・危機管理に関する対応は適切に行われている	23	52	6	19
施設	34 校舎内外の環境美化は適切に行われている	32	55	6	6
	35 学校の施設、設備は整っている	21	55	16	8
その他	36 教職員は、保護者・地域などの対応を適切に行っている	27	48	11	20



良くあてはまる
ややあてはまる
あまりあてはまらない
分からない

<考察>

- ☆課題: 配布物をいかに保護者に手渡すようにするか。意欲的に学習される工夫。家庭学習の充実への工夫
- ☆学習面に関しての要望が多い。(基礎学力向上。家庭学習。学力補充)
- ☆家庭と学校が連携をとった生徒への指導を望んでいることが伺える。

